

Life in  
focus.



## SNABB-DIFF

**Labex Snabb-Diff er en differentiell farvningsteknik til hæmatologi, der giver resultater svarende til Giemsa - May Grünwald farvning.**

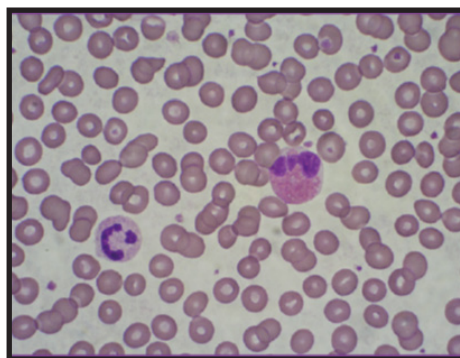
**F**arvningen, der kun tager et minut, giver en meget god konsistens med mere tidskrævende traditionelle Romanowski-metoder. Omkostningseffektiv for mindre laboratorier med få, men med vigtige differentielle antal.

Anbefales som en hurtig metode til nødtest i laboratorier med tidskrævende hel- eller halvautomatiske farvningsmetoder, eller når der er behov for en hurtig gennemgang, f.eks. efter alarmer i celletælleren. Metoden gør det muligt nemt at plette blodudtværinger døgnet rundt til inspektion, selv under vagttid.

Ingen komplicerede opløsningspræparater med farlige og vanskeligt håndterelige kemikalier, hvor der kræves nøjagtig pH-værdi.

I cytologiske undersøgelser giver metoden hurtig farvning af cellerne mulighed for at kunne vurdere materialets kvalitet allerede under prøveudtagningen. Dette er med til at sikre, at der kan høstes tilstrækkeligt materiale fra den allerførste prøveudtagning.

Ved farvning af eksudat er det hurtigt muligt at afgøre, om præparatet indeholder maligne celler. Disse præparater kan derefter placeres sidst i farvningsmaskiner for at undgå dekontaminering.



Farvet blodudstryk fra patient med normale celler.  
Foto: Rita Lind, Universitetssjukhuset Örebro, Sverige

### Indfarvningstiden er kun 15 sekunder.

Farvevæsken er klar til brug og justeret til optimal pH. De forskellige farvevæsker giver mulighed for forskellig farveintensitet, hvilket giver en vis flexibilitet.

Labex Snabb-Diff er et glimrende værktøj, når du af forskellige årsager hurtigt skal undersøge en blodudstrygning.

**LABEX**  
OF SCANDINAVIA

LABEX ApS  
Tfn. +45 45 66 13 00  
Gl. Kongevej 55, DK-2500 Valby  
www.labex.com

**DiaLab** Danish Diagnostics & Laboratory Association

